

ТЕХНИЧЕСКИЙ ПАСПОРТ

здание

вид объекта недвижимого имущества

Здание гостиницы

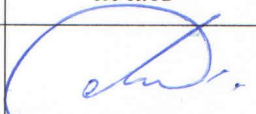
наименование объекта недвижимого имущества

Адрес (местоположение) объекта недвижимости:

Субъект Российской Федерации	<i>Московская обл.</i>	
Район	<i>Ногинский р-н</i>	
Муниципальное образование	Тип	<i>городское поселение</i>
	Наименование	<i>Ст. Купавна</i>
Населенный пункт	Тип	<i>город</i>
	Наименование	<i>Старая Купавна</i>
Улица (проспект, переулок и т.д.)	Тип	<i>улица</i>
	Наименование	<i>Чапаева</i>
Номер дома	<i>8А</i>	
Номер корпуса		
Номер строения		
Литера	<i>Б,Б1</i>	
Иное описание местоположения		

Кадастровый номер здания	
Инвентарный номер здания	<i>160:052-9243</i>

Технический паспорт составлен по состоянию на 03 августа 2006 г.

СОГЛАСОВАНО:		Наименование организации, осуществляющей технический учет и составление технического паспорта	
		ГУП МО "Московское областное бюро технической инвентаризации" <i>Ногинский филиал</i>	
Представитель (должность) (Ф.И.О)	Подпись, печать	Руководитель (Уполномоченное лицо) (Полное наименование должности) (Ф.И.О)	Подпись, печать
		Руководитель комплексной производственной группы № 1 <i>Денисов А.Б.</i>	

М. П.



2. Описание (состав) технического паспорта

№ п.п.	Наименование раздела, прилагаемых документов	№№ листов
1	1. Титульный лист	1
2	2. Описание (состав) технического паспорта	2
3	3. Общие сведения	3
4	4. Состав объекта	4
5	5. Ситуационный план М 1:2000	5
6	6. План объекта М 1:500	6
7	7. Планы этажей здания М 1:200	7
8	8. Экспликация к плану этажей здания	8
9	9. Сведения о правообладателях объекта на дату обследования	9

3. Общие сведения о здании

Наименование Здание гостиницы

Год завершения строительства 1 959

Год ввода в эксплуатацию ---

Материал стен кирпичные

Количество надземных этажей 2 Количество подземных этажей 1

Строительный объем 4466 куб.м

Общая площадь здания по внутреннему обмеру 1 064,0 кв.м

Площадь застройки 571,2 кв.м

Кадастровый номер земельного участка (участков), в пределах которого
расположено здание _____

3.1. Стоимость

Балансовая стоимость (для юридических лиц) _____ руб.

Инвентаризационная стоимость на дату составления паспорта
(для физических лиц) --- руб.

3.2. Ранее присвоенные (справочно):

Адрес	
Кадастровый номер	
Инвентарный номер	52-9243
Литера	

3.3. Сведения об ограничениях (обременениях)

Сведений не имеется

3.4. Примечание

Изменение инвентарного номера в соответствии с приказом ГУП МО "МОБТИ" №41.

Поэтажный план здания (строения)

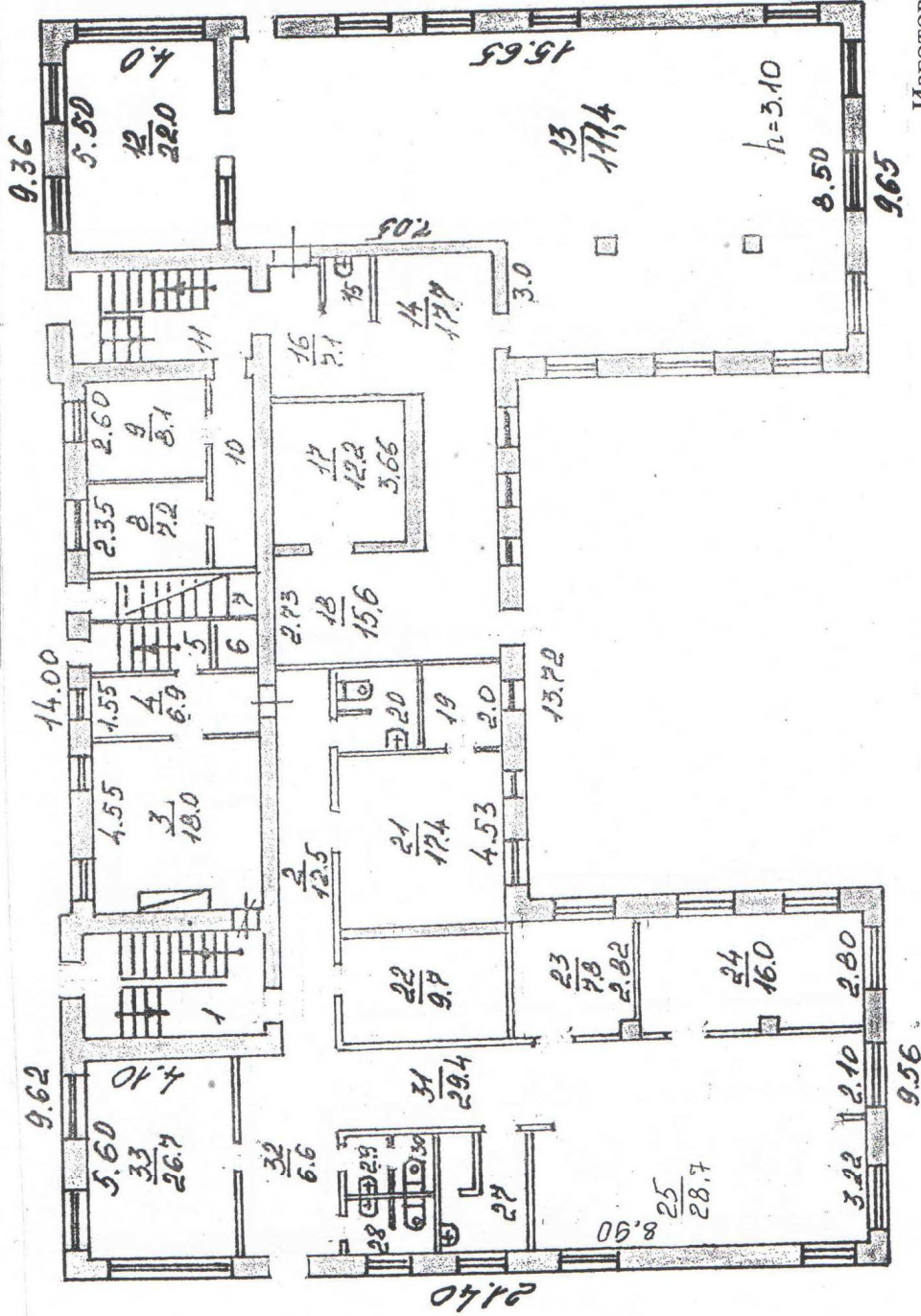
(Здание гостиницы, лит. Б, Б1)

расположенного по адресу

Московская обл., Ногинский р-н., Ст. Кулава г/пос., Старая Кулава г., Чапаева ул., Дом 8А

Масштаб 1:200

1 ЭТАЖ



ЛИТ. Б

ГУП МО "МОБТИ"
Ногинский филиал

Изготовлено 15.09.2010 г.
По состоянию на 03.08.2006 г.
Изготовил Полтавская Е. В.
Проверил Денисов А. Б.

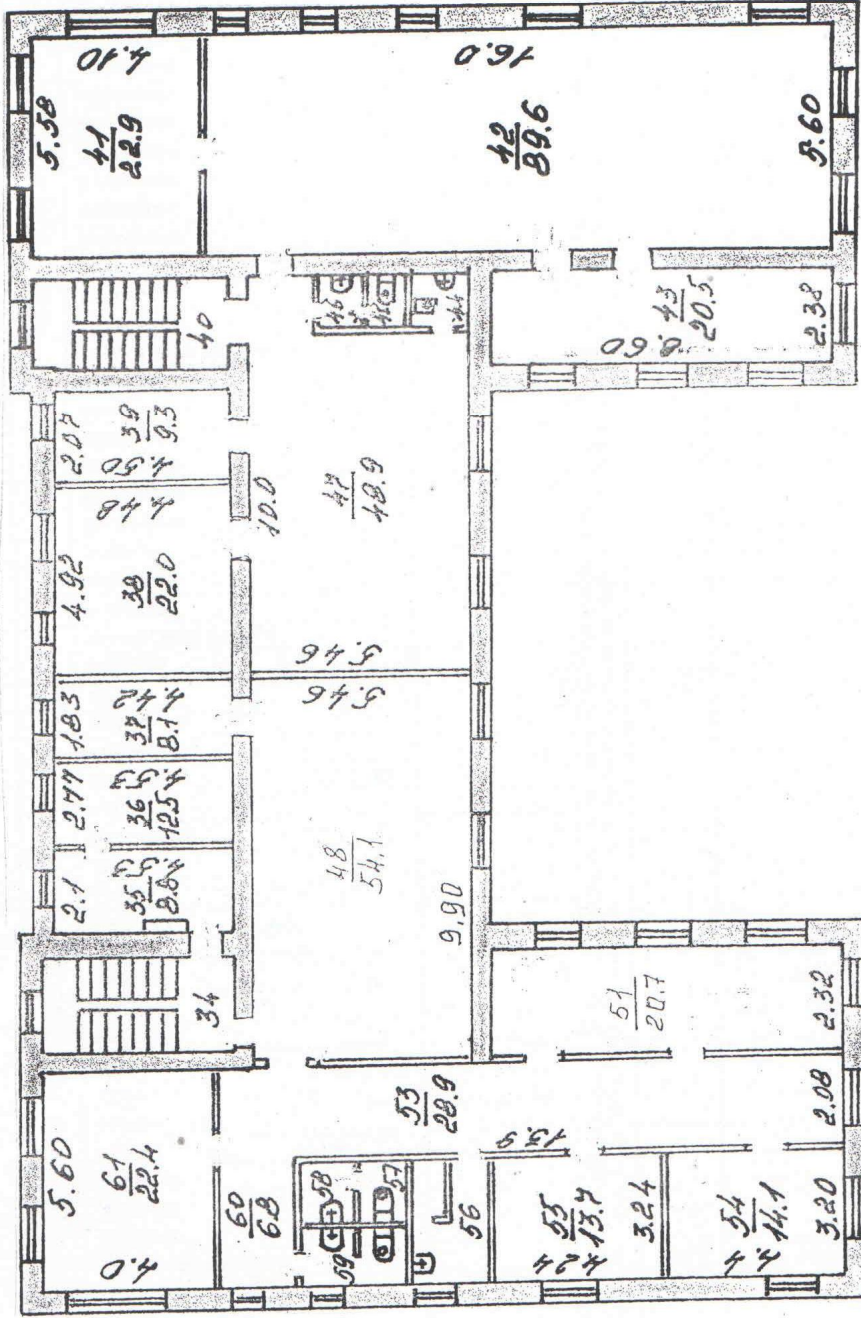
Поэтажный план здания (строения) (Здание гостиницы, лит. Б, Б1)

расположенного по адресу

Московская обл., Ногинский р-н., Ст. Купавна г/ос., Старая Купавна г., Чапаева ул., Дом 8А

Масштаб 1:200

2 ЭТАЖ



лит. « Б »

ГУП МО "МОБТИ"
Ногинский филиал

Изготовлено 15.09.2010 г.
По состоянию на 03.08.2006 г.
Изготовил Полтавская Е. В.
Проверил Денисов А. Б.

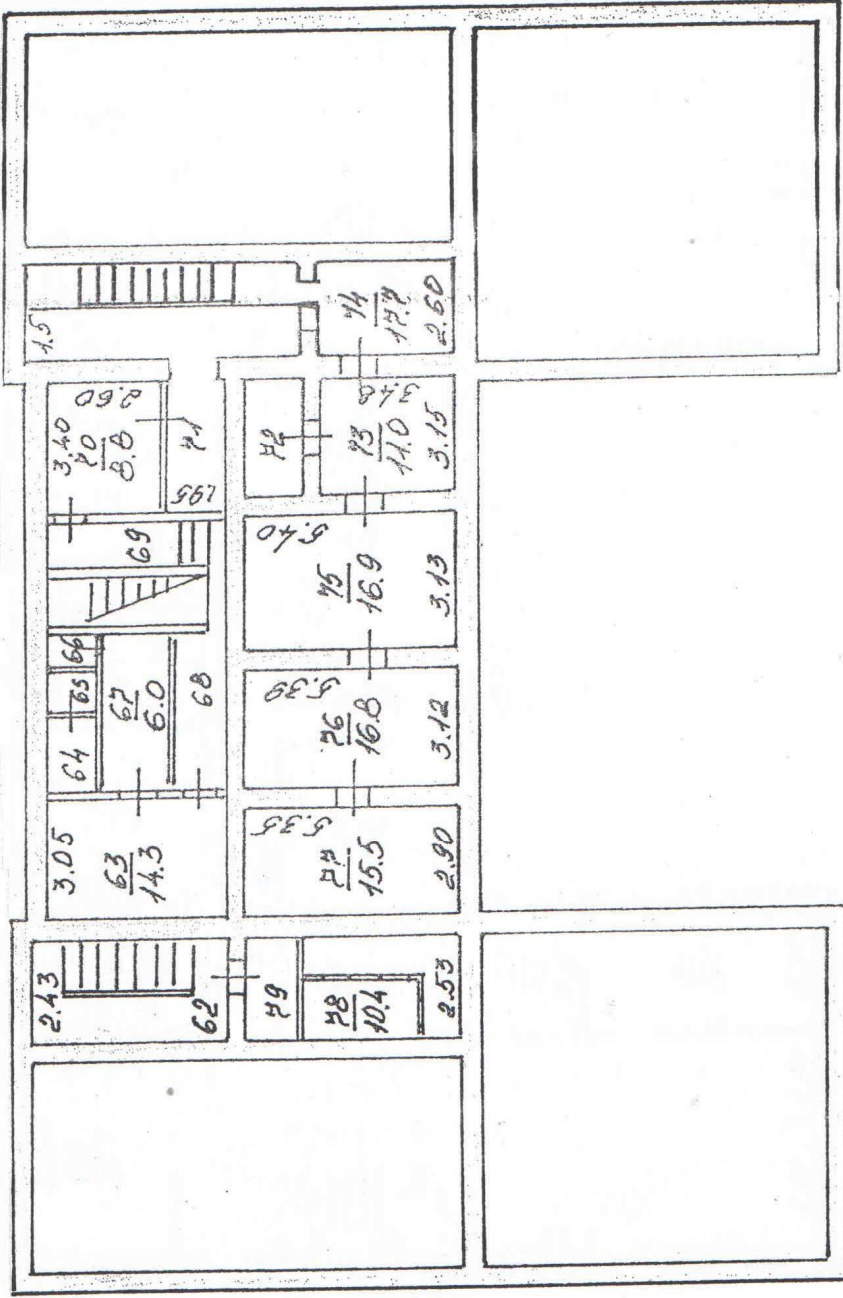
Поэтажный план здания (строения)
(Здание гостиницы, лит. Б,Б1)

расположенного по адресу

Московская обл., Ногинский р-н., Ст. Кулава г/ос., Старая Кулава г., Чапаева ул., Дом 8А

Масштаб 1:200

Подвал



Лит. "Б"
 Б1

ГУП МО "МОБТИ"
 Ногинский филиал

Изготовлено _____ 15.09.2010 г.
 По состоянию на _____ 03.08.2006 г.
 Изготовил _____ Полтавская Е. В.
 Проверил _____ Денисов А. Б.

4. Состав объекта

№ на плане Литера	Наименование здания и его частей	Год ввода в эксплуатацию (завершения строительства)	для юридических лиц	
			Инвентарный номер по бух. учету	Балансовая стоимость по состоянию на 03 августа 2006 г. (руб.)
1	2	3	4	5
Б	основное строение	1 959		
Б1	подвал	1 959		

8. Экспликация к плану этажей здания

№ и литера на плане	Этаж	№ помещения	№ на плане	Назначение частей помещений	Общая площадь (кв.м)	Высота (м)	Примечание
1	2	3	4	5	6	7	8
Б1	подвальный		62	лестничная клетка	12,0	3,10	
Б1			63	подсобное	14,3		
Б1			64	подсобное	4,3		
Б1			65	подсобное	1,4		
Б1			66	подсобное	1,3		
Б1			67	подсобное	6,0		
Б1			68	подсобное	4,7		
Б1			69	подсобное	14,3		
Б1			70	подсобное	8,8		
Б1			71	подсобное	14,0		
Б1			72	подсобное	4,5		
Б1			73	подсобное	11,0		
Б1			74	подсобное	17,7		
Б1			75	подсобное	16,9		
Б1			76	подсобное	16,8		
Б1			77	подсобное	15,5		
Б1			78	подсобное	10,4		
Б1			79	подсобное	2,8		
Б		1		1	лестничная клетка	12,5	3,10
Б			2	коридор	12,5		
Б			3	кухня	18,0		
Б			4	подсобное	6,9		
Б			5	подсобное	3,9		
Б			6	подсобное	1,5		
Б			7	подсобное	4,7		
Б			8	кабинет	7,2		
Б			9	кабинет	8,1		
Б			10	коридор	5,9		
Б			11	лестничная клетка	10,0		
Б			12	кабинет	22,0		
Б			13	зал	111,1		
Б			14	подсобное	17,7		
Б			15	туалет	1,2		
Б			16	коридор	7,1		
Б			17	кабинет	12,2		
Б			18	подсобное	15,6		
Б			19	подсобное	4,5		
Б			20	туалет	3,3		
Б			21	кабинет	17,4		
Б			22	кабинет	9,7		
Б			23	кабинет	7,8		
Б			24	кабинет	16,0		
Б			25	кабинет	28,7		
Б			27	душ	7,2		
Б			28	туалет	3,5		
Б			29	туалет	1,8		
Б			30	туалет	1,8		
Б			31	коридор	29,4		
Б			32	коридор	6,6		
Б			33	кабинет	26,7		
Б	2			34	лестничная клетка	11,2	3,10
Б			35	кабинет	8,8		
Б			36	кабинет	12,5		
Б			37	кабинет	8,1		
Б			38	кабинет	22,0		
Б			39	кабинет	9,3		
Б			40	лестничная клетка	11,5		
Б			41	кабинет	22,9		
Б			42	зал	89,6		
Б			43	кабинет	20,5		
Б			44	туалет	2,0		

1	2	3	4	5	6	7	8
Б	2		45	тамбур		1,2	3,10
Б			46	туалет		1,4	
Б			47	зал		48,9	
Б			48	зал		54,1	
Б			51	кабинет		20,7	
Б			53	коридор		28,9	
Б			54	кабинет		14,1	
Б			55	кабинет		13,7	
Б			56	душевая		7,1	
Б			57	туалет		1,6	
Б			58	туалет		1,7	
Б			59	туалет		3,8	
Б			60	коридор		6,8	
Б			61	кабинет		22,4	
<i>Всего:</i>						1064,0	